



WEST

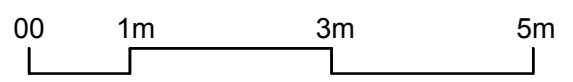
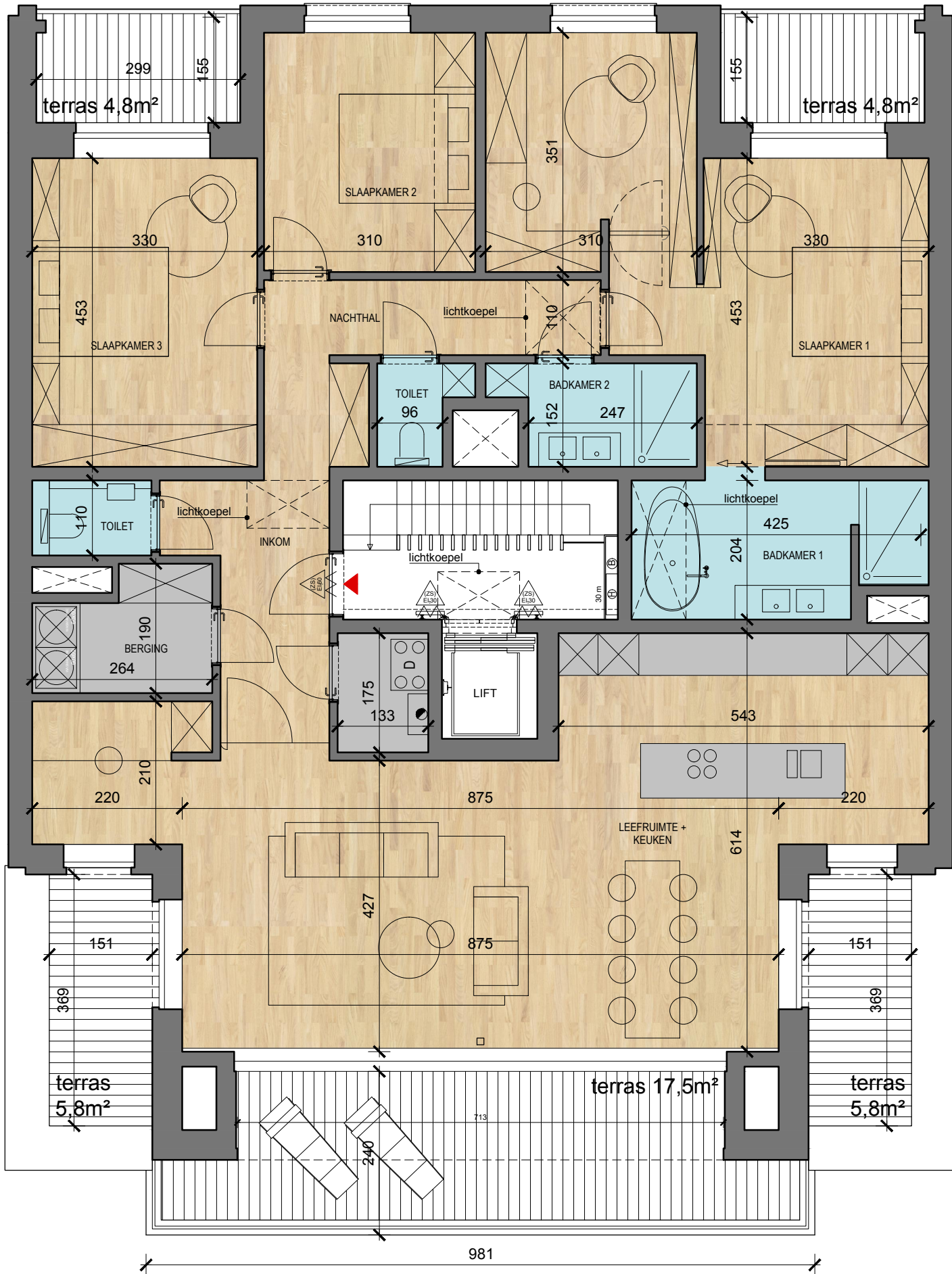
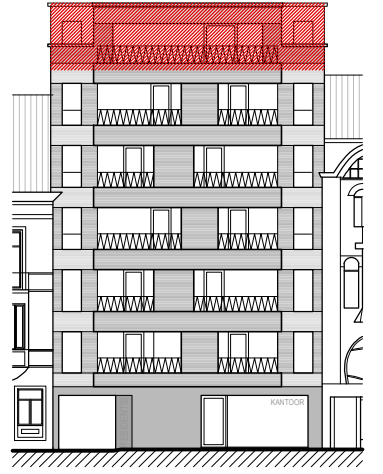
ZUID

APPARTEMENT 6.01

179,1 m² (17,5m²+5,8m²+5,8 m²
+4,8m²+4,8m² terras) - 3 slpk

PLAN NIVEAU +6

(plafondhoogte ±2m65)



afmetingen op het plan zijn indicatief en kunnen nog beperkt wijzigen bij opmaak uitvoeringsplannen // kleine interne verschuivingen van binnenmuren, positie kolommen aan ramen of bijkomende kolommen zijn nog mogelijk conform studie ingenieur stabiliteit // vast en los meubilair zijn enkel indicatief en niet voorzien, keuken en badkamer zijn wel voorzien cfr. verkoopslastenboek // oppervlakte-aanduidingen zijn bruto (incl. binnen- en buitenmuren en helft gemene muren)

dossier	1802 CLEMENTINA	verbouwen van een bestaand appartementsgebouw	bouwplaats	Prinses Clementinalaan 17/43 9000 Gent Gent 9de afd, sie I, 0684L002	opdrachtgever	AUVANI bvba Tramstraat 14 9910 Aalter	oriëntatie		datum		schaal	1:75	architectenbureau	arch. Koen Heijse & ir-arch. Roel Cocquyt Krijgslaan 38 9000 Gent T 09 233 18 22 architecten@caan.be www.caan.be	CAAN ARCHITECTEN
---------	-----------------	---	------------	--	---------------	---	------------	--	-------	--	--------	------	-------------------	--	----------------------------