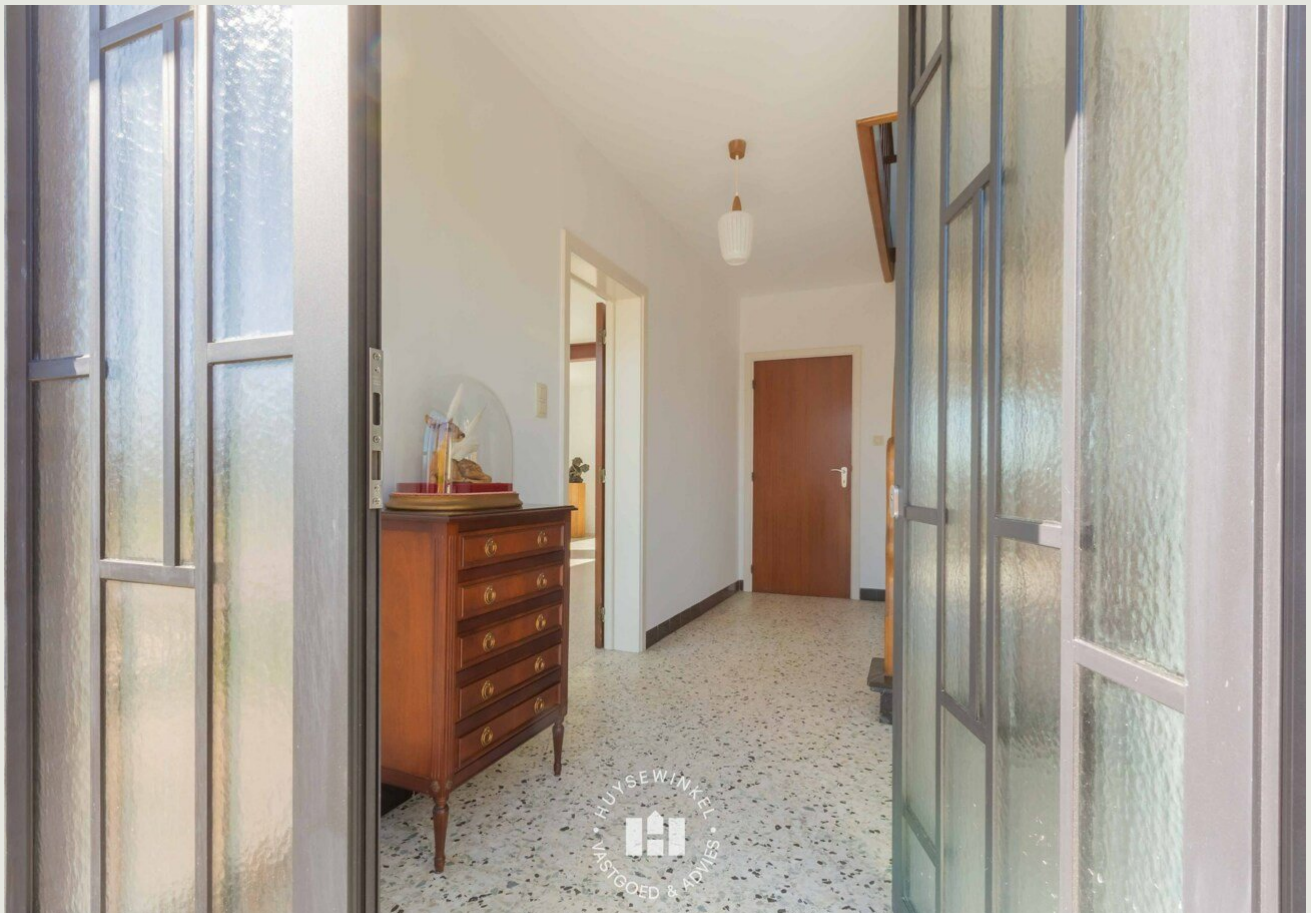


RECHTSTRAAT 148, 9080 ZAFFELARE

# Energiezuinig en karaktervolle woonst te Zaffelare

€ 1.490





## BELANGRIJKE KENMERKEN

---



160 M<sup>2</sup> WOONOPP.



4 SLAAPKAMERS



EPC 124 KWH/M<sup>2</sup>



720 M<sup>2</sup> GRONDOPP.

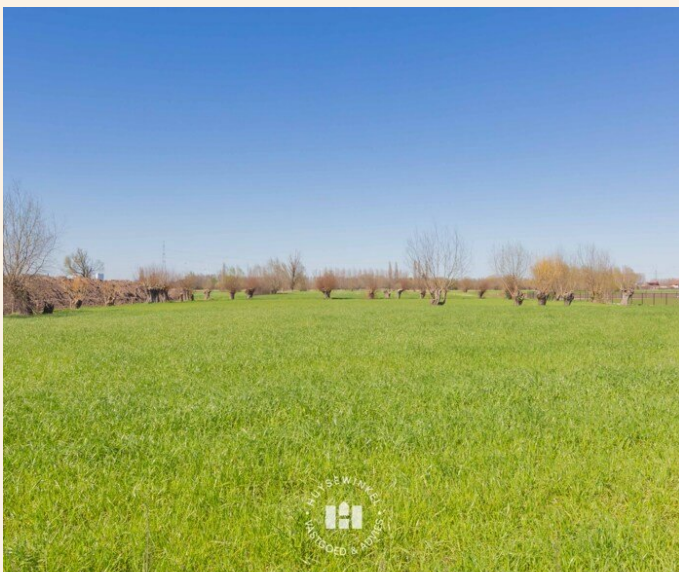


2 BADKAMER(S)



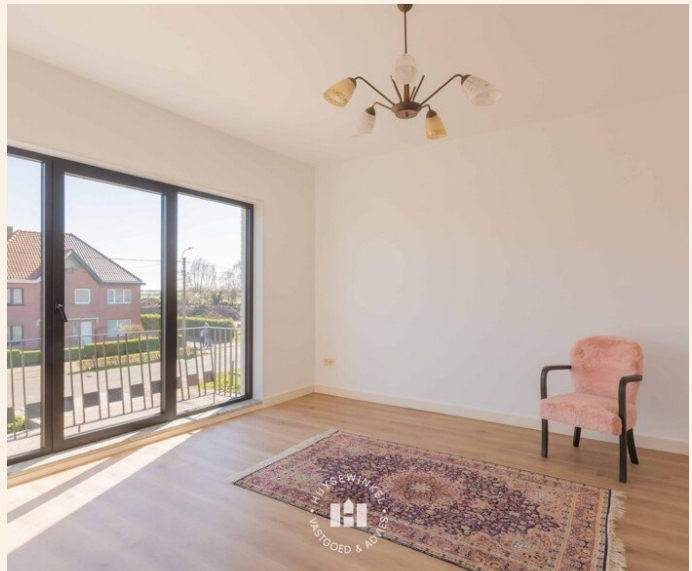
Deze karaktervolle woonst is gelegen in het landelijke Zaffelare. Dit op enkele minuten van het centrum van Lochristi, nabij invalswegen en met een vlotte verbinding van openbaar vervoer toch in absolute rust. Het huis onderging zopas een totaalrenovatie waarbij zijn authentieke charme, hedendaags comfort alsook energiezuinigheid hand in hand gaan.

Zo zijn er onder meer 16 zonnepanelen alsook verwarming en koeling met warmtepomp. Het hart van deze woonst is de ruime leef- en eetruimte met moderne open keuken. Deze genieten van zicht op de tuin alsook een ZW oriëntatie.



De keuken is voorzien van alle nodige toestellen en werd afgewerkt met een kwartsiet werkblad. Aanpalend aan de keuken is er enerzijds een droge kelder en anderzijds de bijkeuken. De bijkeuken biedt plaats voor stockage, wasruimte alsook een douche.

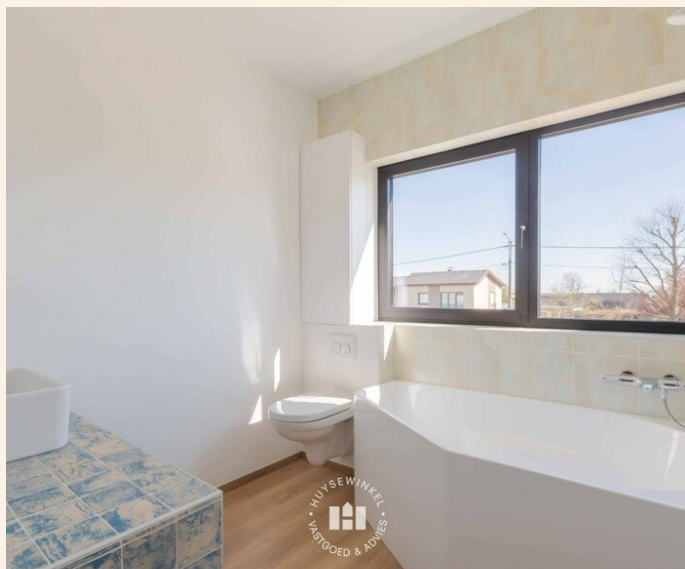
De slaapverdieping is voorzien van een dubbele eerste slaapkamer, tweede slaapkamer en bureau/ kinderkamer. Ook de badkamer werd met de nodige zorg gerenoveerd. Absolute troef is het ruime perceel en de onderhoudsvriendelijke tuin.



Deze is voorzien van verschillende zonneterrassen en ruim bijhuis. Het bijhuis van ca 45 m<sup>2</sup> kan dienen als werkruimte / atelier, speelruimte voor de kids of hobbyruimte. Hier heeft u ook een zonneterras met Zuid oriëntatie.

De effectieve invulling van het bijhuis dient verder besproken te worden met de verhuurder. Het zicht naar de achterliggende weilanden en bijhorende rust zorgen voor een aangename beleving. Kortom een echte aanrader voor wie opzoek is naar een eigen charmante stek.





Voor meer informatie of een plaats bezoek  
contacteer Céline via  
[celine@huysewinkel.be](mailto:celine@huysewinkel.be) of 0472/22.37.57. .



## ALLE KENMERKEN

---

### Bebouwing

Type	Niet gespecificeerd
Renovatiejaar	2022
Grondoppervlakte	720 m <sup>2</sup>
Woonoppervlakte	160 m <sup>2</sup>
Terras	Ja
EPC waarde	124 kWh/m <sup>2</sup>

### Overige info

Tuin	Ja
------	----

### Comfort

Aantal slaapkamers	4
Aantal badkamers	2
Centrale verwarming	Ja
Glas type	Hoogrendementsglas

### Geografische ligging

Adres	Rechtstraat 148, 9080 Zaffelare
-------	------------------------------------



Annicq



Didier



Ann - Sofie



Xavier



Emile



Céline



Stef



Kristien



Piet



Ines



Ann-Sophie



Kiara



Louis



Charlotte



Sonja



WAASMUNSTER

03 777 77 11  
[waasmunster@huysewinkel.be](mailto:waasmunster@huysewinkel.be)  
 Patotterijstraat 29



GENT

09 278 10 10  
[gent@huysewinkel.be](mailto:gent@huysewinkel.be)  
 Sint-Pietersnieuwstraat 158



SINT - MARTENS - LATTEM

09 219 90 90  
[latem@huysewinkel.be](mailto:latem@huysewinkel.be)  
 Maenhoutstraat 49



KORTRIJK

056 604 304  
[kortrijk@huysewinkel.be](mailto:kortrijk@huysewinkel.be)  
 Koning Leopold I straat 5

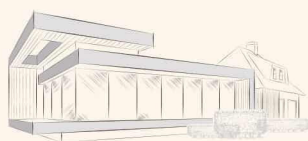


ANTWERPEN

03 666 18 82  
[antwerpen@huysewinkel.be](mailto:antwerpen@huysewinkel.be)  
 Amerikalei 78



Altijd warm thuiskomen



WAASMUNSTER

03 777 77 11

[waasmunster@huysewinkel.be](mailto:waasmunster@huysewinkel.be)

Patotterijstraat 29

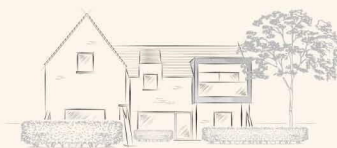


GENT

09 278 10 10

[gent@huysewinkel.be](mailto:gent@huysewinkel.be)

Sint-Pietersnieuwstraat 158



SINT-MARTENS-LATEM

09 219 90 90

[latem@huysewinkel.be](mailto:latem@huysewinkel.be)

Maenhoutstraat 49



KORTRIJK

056 604 304

[kortrijk@huysewinkel.be](mailto:kortrijk@huysewinkel.be)

Koning Leopold I straat 5



ANTWERPEN

03 666 18 82

[antwerpen@huysewinkel.be](mailto:antwerpen@huysewinkel.be)

Amerikalei 78

WWW.HUYSEWINKEL.BE • INFO@HUYSEWINKEL.BE  
WAASMUNSTER, GENT, SINT-MARTENS-LATEM, KORTRIJK & ANTWERPEN